

マナーを守って 楽しいおさんぽに 出かけましょう

お家の
方へ

散歩中の事故やトラブルが多発しています。
お子さまが危険回避や排泄処理、コントロール
ができるようになるまで一緒にお散歩しま
しょう。イヌが入ってはいけないところもあり
ます。

事前に調べてから出かけましょう。

URL <http://www.a-cube-sendai.com/>

協力 リコー社会貢献クラブ・FreeWill

本紙は、お子様と散歩のマナーについて
考えていただくための冊子です。

ワンちゃんといっしょに 家族でおさんぽ

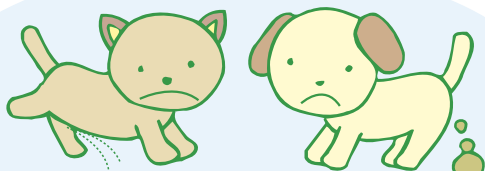
ごまじきの
おさんぽマナー



NPO法人エーキューブ

おさんぽに行く前にお家でオシッコとウンチをさせてね。

オシッコとウンチは？



でもワンちゃんはお外でもしてしまうかもしれません。

おさんぽ前のおやくそく

ビニール袋 お水
ペットシート

などを用意しておでかけしましょう。

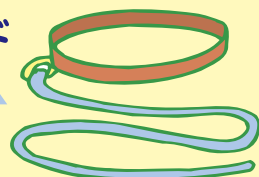


もしおさんぽ中にしそうになったら、オシッコもウンチもペットシートの上にさせましょう。道路がよごれたらお水をかけて、ふきとってきれいにします。ごみはお家にかえってすてましょう。

くびわとリードは？

リード

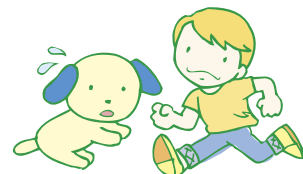
くびわ



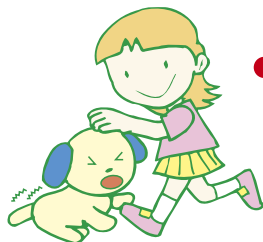
おそとに出る前はかならずリードをつけましょう。くびわは、ゆるくないかな？

リードをりょう手でしっかりとをもって短かめにしてあるきましょう。ワンちゃんにひっぱられたり、ほかのワンちゃんや人にちかづけないように気をつけてね。ワンちゃんの様子をみながらあるきましょう。

ワンちゃんがにがてなことは？



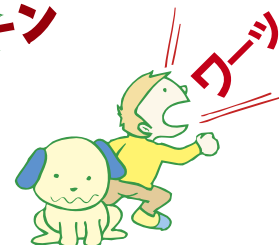
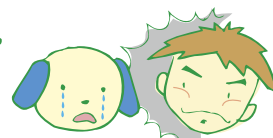
●はしてよってこられる



●大きなおと
(バクハツするようなおと)



●きゅうにさわられる



●おごえを出してにげる

●こわいかおでにらまれる